

# 兰州大学信息科学与工程学院

一、

1958 年 办

。 1980 年 ， 1986 年

。 2000 年

并

。

89 名 ， 15 名 ， 44 名

， “百 才 ”

部 ( ) 才

才，

备、

。

标，秉“博、”

“，，，”

，部，“

”“+”

，、

，把部

才。

、

			( )	
	080714T	430101	4	
	080703	430102	4	
	080717T	430205	4	
	080901	430201	4	
安	080904K	430402	4	
	080910T	430204	4	
( )	080910H	430203	4	

三、

		0931-8912405
		0931-5292432

# 兰州大学信息科学与工程学院 计算机科学与技术专业（数据科学方向） 人才培养方案

（ 办 ）

一、

办

（ ）本 2017 7

部 （ 部 编：MOE62US2A20171841N），

才 ， ，

， 。

本 、

， 并 ，

才 案，

才 。

案， 步 版 材，

， ， 才

标 步。

本 ， 毕 、 、 IT、

、 、 、 、 、

， 。

、

本 标，



### 三、 本

、 / 案、 、  
、 、 、 、  
、 、 、 。

#### 1. 工程知识

、 本  
、 、 、  
本 。

#### 2. 问题分析

、 并 本 、 、  
、 本  
别、 、 表 、 。

#### 3. 设计/开发解决方案

、 、 安 、  
并 、 、 、  
案， 并

#### 4. 研究

本 、 、  
、 本  
步 步 、 包

、 、 ， 并  
。

### 5. 使用现代工具

、  
、 、  
， 并

### 6. 工程与社会

背  
案 、 、 安 、  
， 并

### 7. 环境与可持续发展

、  
8.

、  
、 、  
9. 个人和团队

、  
、 背  
、

### 10. 沟通

、 包 报 、 、 表  
、 并 备  
背

## 11. 项目管理

并 本 ，  
， 并

。

## 12. 终身学习

本 ，  
，  
不 。

### （一）学制

### （二）学分

149

### （三）学位

、  
本 ， 不

149， :

A : 必 ， 包 、 、  
、 、 、 、

， 必 不 44 。

B : ， 必 不  
14 。

C : 必 ， 包 : (C1 )、  
(C2 ) (C3 )，

必不 75 。

D : , 别: (D1  
)、 (D2 )、 (D3 ) 。

不 10 ,

不 6 。

E : 毕 ( ) , 6 ,  
不 14 。



— :

	(A )						
		( )					

\_\_\_\_\_

		、				
		( )				
、 (B )						


✓

:


\_\_\_\_\_



:

\


:


U Ÿ Þ ) • " x


---




⋮






**关于教育部要求中外合作办学项目四个三分之一的补充说明:**

(1) 该项目课程总数 52 门 (含教育部规定的通识必修课), 总学分 149, 其中引进外方课程 23 门, 引进外方课程占全部课程的比例为  $23/52=44.2\%$ ;

(2) 该项目专业核心课程为 18 门, 引进外方核心课程 18 门, 引进的专业核心课程占核心课程比例为:  $18/18=100\%$ ;

(3) 部 52 , 18 ,  
比  $18/52=34.6\%$ ;

(4) 部 2942, 972<sup>6</sup>,  
比  $972/2942=33\%$ 。

---





—

≡









—

≡



-

≡











\

:

	$1^7$	$2^8$	$3^9$	$4^{10}$	$5^{11}$

---





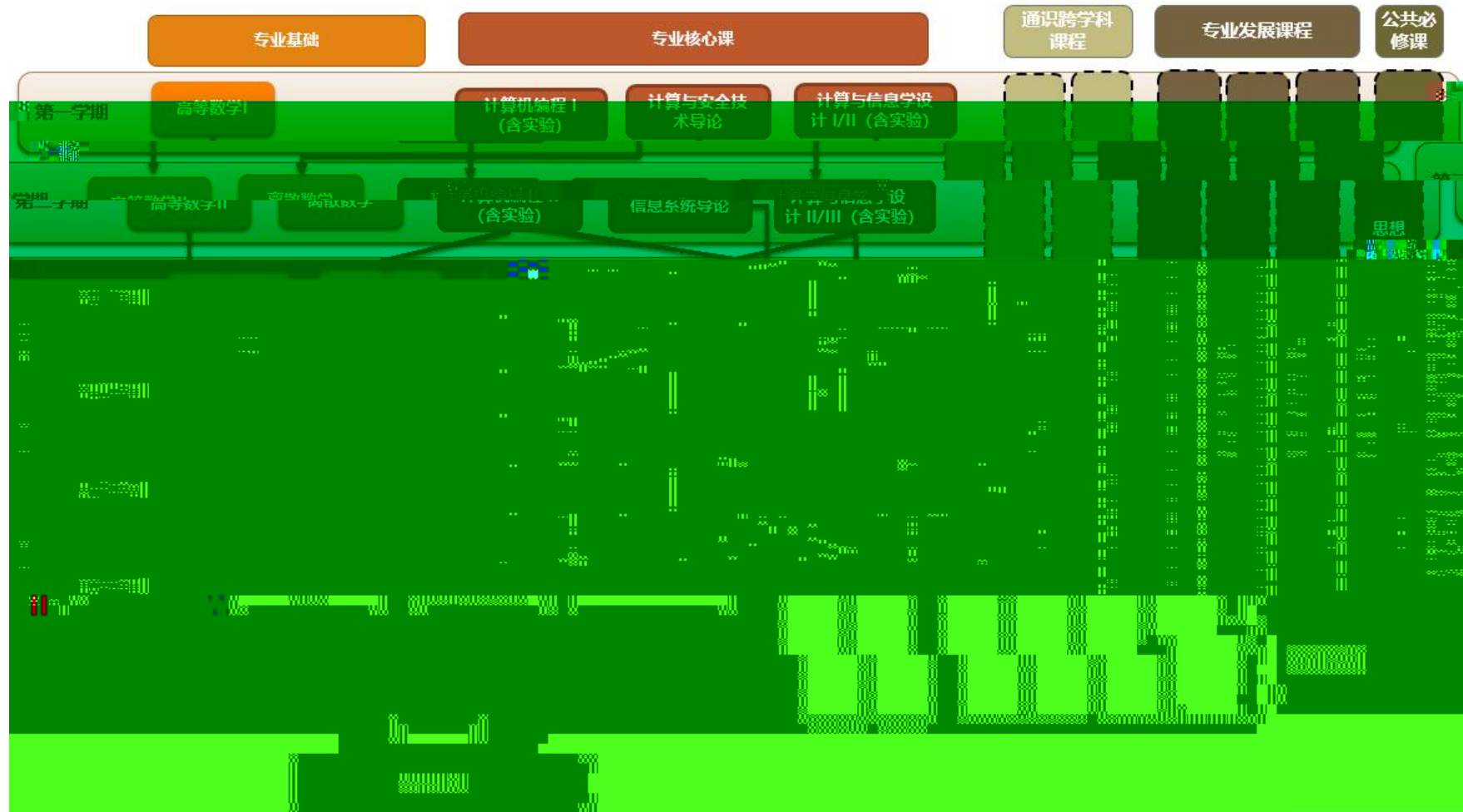


1:

2:

3:  
/

4:



:

:

:



(按 )

									必
1				4				1	必
2				3	54	54		1	必
3		I		4	72	72		1	必
4		I		1	36	36		1	必
5		I/II		3	72	36	36	1	必
6		安		3	54	54		1	必
7		编 I		3	72	36	36	1	必
8		I		4	72	72		1	必
9		C		3	54	54		1	
10		(1)		0.4	4	4		1	必
11		(5) <sup>12</sup>		0.4	4	4		3	必

: (1) Drexel 1 , 1 ; (2) “C” 。

---

									必
1				4	72	72		2	必
2	II			1	36	36		2	必
3	、 II			4	72	72		2	
4	II/III			3	72	36	36	2	必
5				3	54	54		2	必
6	编 II			3	72	36	36	2	必
7	II			4	72	72		2	必
8				3	54	54		2	必
9	(2)			0.4	4	4		2	必

: Drexel : (1) ; (2) 1 , 1 。

									必
1	III			1	36	36		3	必
2				3	54	54		3	必
3				4	72	72		3	必
4				1	36		36	3	必

									必
5				4	72	72		3	必
6				3	72	36	36	3	必
7	本			3	54	54		3	必
8		13		3	54	54		3	必
9	(3)			0.4	4	4		3	必
10	编			3	72	36	36	3	必
11				3	54	54		3	必

: Drexel 1 , 1 。

									必
1	IV			1	36	36		4	必
2				3	72	36	36	4	必
3				3	54	54		4	必
4				3	54	54		4	必
5				4	72	72		4	必
6				3	54	54		4	必
7				3	54	54		4	

									必
8				1	36		36	4	
9				3	54	54		4	必
10		(4)		0.4	4	4		4	必

: Drexel : (1) ; (2) 1 , 1 。

									必
1				1.5	54		54	5	必
2				1.5	54		54	5	必
3				2	72		72	5	必
4				1.5	54		54	5	
5				1.5	54		36	5	
6				1.5	54		54	5	

: “ ” , “ ” 部 。

									必
1				2	72		72	6	必

									必
2				1.5	54		54	6	必
3				1.5	54		54	6	必
4				2	36		36	6	
5				3	54		54	6	
6				2	36		36	6	

									必
1				2	36	36		7	